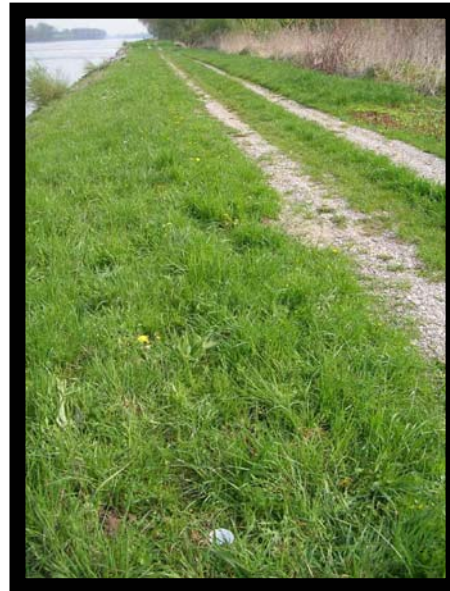


Erfolgskontrolle:

- Vermessung
- Vegetationsentwicklung
- Laufkäfererfassung mit zeitbezogenen Handaufsammlungen (inkl. Aufschwemmungen) und Bodenfallen



Bodenfallen



Prognose - Ergebnisse

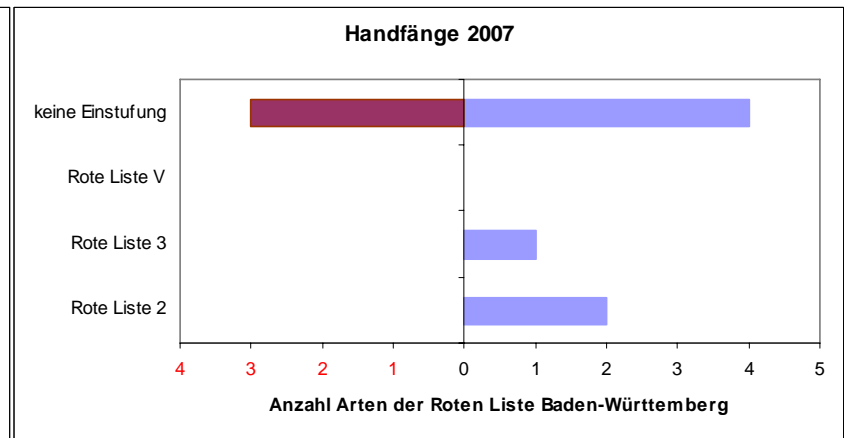
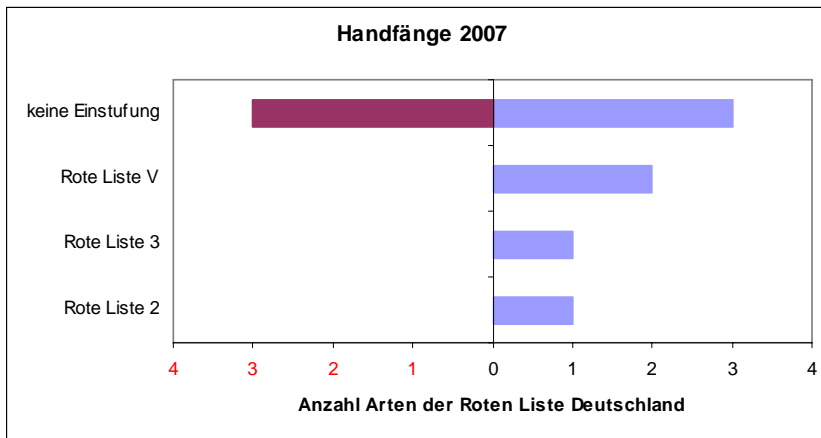
Erwartete & registrierte Laufkäferentwicklung nach Revitalisierung

- Nach Revitalisierung ist von einer deutlichen Zunahme der Artenzahl auszugehen
- Es wurde die Besiedlung auch durch anspruchsvolle, bestandesgefährdete Ufer-/Rohbodenspezialisten erwartet
 - Gestreifter Ahlenläufer (*Bembidion striatum*), RL BW 1, RL BRD 1
 - Flussauen-Ahlenläufer (*Bembidion litorale*), RL BW 1, RL BRD 3
 - Großfleck-Ahlenläufer (*Bembidion modestum*), RL BW 2, RL BRD 2
 - Schwarzblauer Ahlenläufer (*Bembidion atrocaeruleum*), RL BW 3, RL BRD 3
 - Braunschieniger Ahlenläufer (*Bembidion fasciolatum*), RL BW2, RL BRD 3
 - Ufersand-Zwergahlenläufer (*Elaphropus sexstriatus*), RL BW 2, RL BRD 2
 - Blauglänzender Ahlenläufer (*Bembidion azuerscens*), RL BW 2, RL BRD 2

In Grün sind die bereits nachgewiesenen Arten dargestellt



Wissenschaftlicher Arname	RL		Referenz		OR 1	
	BW	BRD	2005	2007	2005	2007
<i>Agonum emarginatum</i>					X	
<i>Bembidion decorum</i>			X	X	X	X
<i>Bembidion fasciolatum</i>	2	3				X
<i>Bembidion femoratum</i>			X	X	X	X
<i>Bembidion modestum</i>	2	2				X
<i>Bembidion punctulatum</i>		V				X
<i>Bembidion semipunctatum</i>				X	X	
<i>Bembidion testaceum</i>	3	V			X	X
<i>Bembidion tetracolum</i>			X		X	X
<i>Paranchus albipes</i>			X		X	



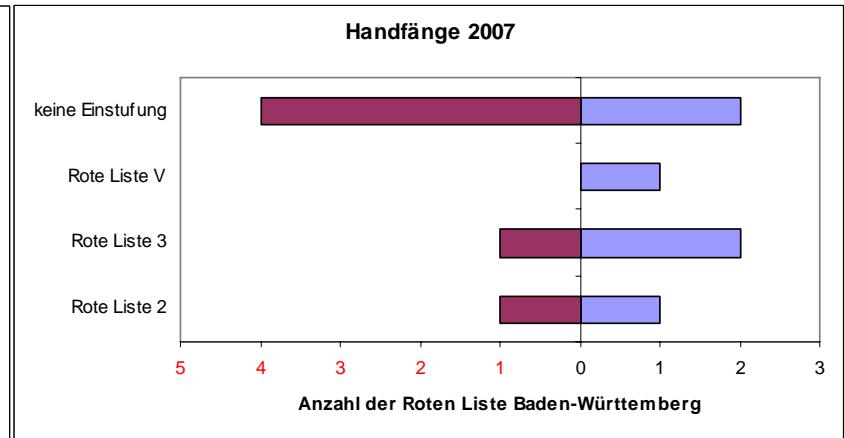
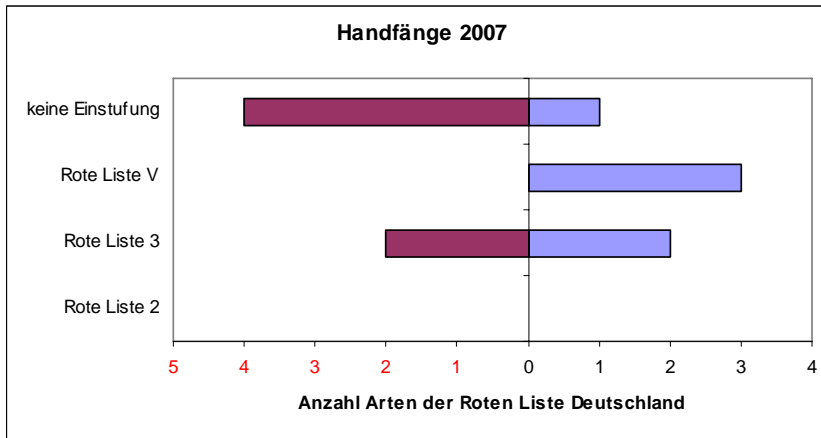
ILN

Institut für Landschaftsökologie und Naturschutz Bühl

Revitalisierung von Rheinuferabschnitten

Laufkäfer-Reißenel

Wissenschaftlicher Arname	RL		Referenz 2007	OR 6 2007
	BW	BRD		
<i>Bembidion atrocaeruleum</i>	3	3	X	X
<i>Bembidion decorum</i>			X	
<i>Bembidion dentellum</i>			X	
<i>Bembidion fasciolatum</i>	2	3	X	X
<i>Bembidion femoratum</i>				X
<i>Bembidion guttula</i>	3	V		X
<i>Bembidion punctulatum</i>		V		X
<i>Bembidion semipunctatum</i>			X	
<i>Bembidion tetracolum</i>			X	
<i>Elaphropus quadrisignatus</i>	V	V		X



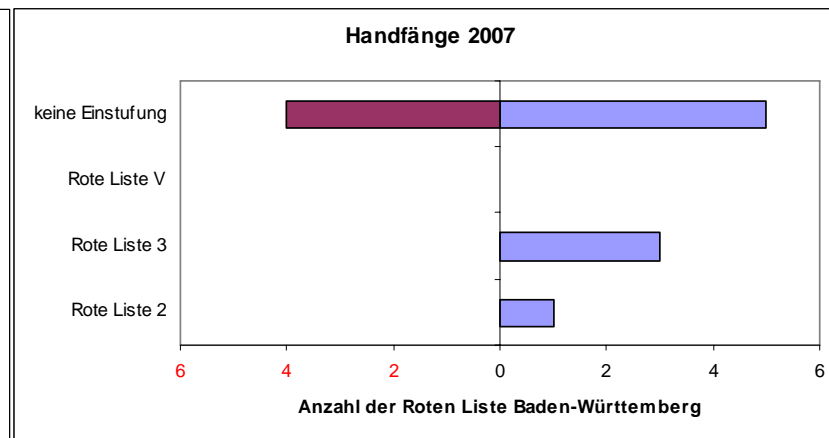
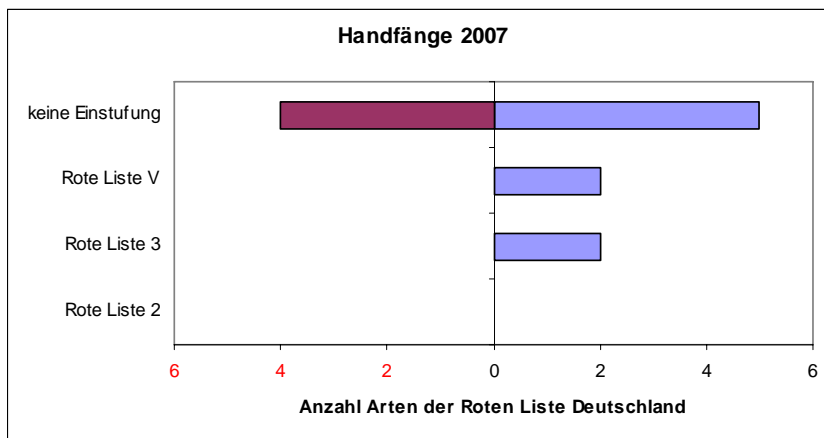
ILN

Institut für Landschaftsökologie und Naturschutz Bühl

Revitalisierung von Rheinuferabschnitten

Laufkäfer-Ballauf

Wissenschaftlicher Artname	RL		Referenz 2007	OR 7 2007
	BW	D		
<i>Agonum muelleri</i>			X	
<i>Bembidion atrocaeruleum</i>	3	3		X
<i>Bembidion fasciolatum</i>	2	3		X
<i>Bembidion femoratum</i>				X
<i>Bembidion punctulatum</i>		V		X
<i>Bembidion testaceum</i>	3	V		X
<i>Bembidion tetracolum</i>			X	X
<i>Bembidion varium</i>				X
<i>Carabus auratus</i>			X	
<i>Cicindela hybrida</i>	3			X
<i>Paranchus albipes</i>			X	X



ILN

Institut für Landschaftsökologie und Naturschutz Bülh

Revitalisierung von Rheinuferabschnitten

Fazit Laufkäfer 1

- An allen revitalisierten Ufern waren bereits **nach kurzer Zeit** erste, teils in der Roten Liste geführte **Zielarten** nachzuweisen
- Durch alle 3 Revitalisierungsmaßnahmen ließ sich die **Situation** für Laufkäfer am **Ufer verbessern**:
 - am geraden, stark befestigten Abschnitt OR1 ohne Besiedlungsquelle in der näheren Umgebung
 - in der Innenkurve bei OR6, die durch Kiesanlandung bereits gute Bedingungen für Ufer-Laufkäfer bot
 - am stark befestigten Ufer OR7, das eine gute Besiedlungsquellen in der Nähe hat



Fazit Laufkäfer 2

- **weitere** charakteristische, **Wert gebende Laufkäferarten** von Flussufern sind **zu erwarten**
- bei einer **Ausdifferenzierung** des Substrats in Folge künftiger Überflutungen und unterschiedlicher Vegetationsdeckung wird sich die Zahl von naturschutzfachlich **wertvollen Arten** noch erhöhen
- am **Leinpfad** konnte keine bundesweit gefährdete Art nachgewiesen werden
- Unterschiede der **Auwald-Laufkäferfauna** sind auf Hydrologie (Überschwemmung, Feuchte) und Insellage zurückzuführen
- an allen Revitalisierungsstrecken ist ein **sehr gutes Besiedlungspotential** an **Auwaldcharakterarten** für eventuell sich entwickelnde Weichholzauenwälder vorhanden

